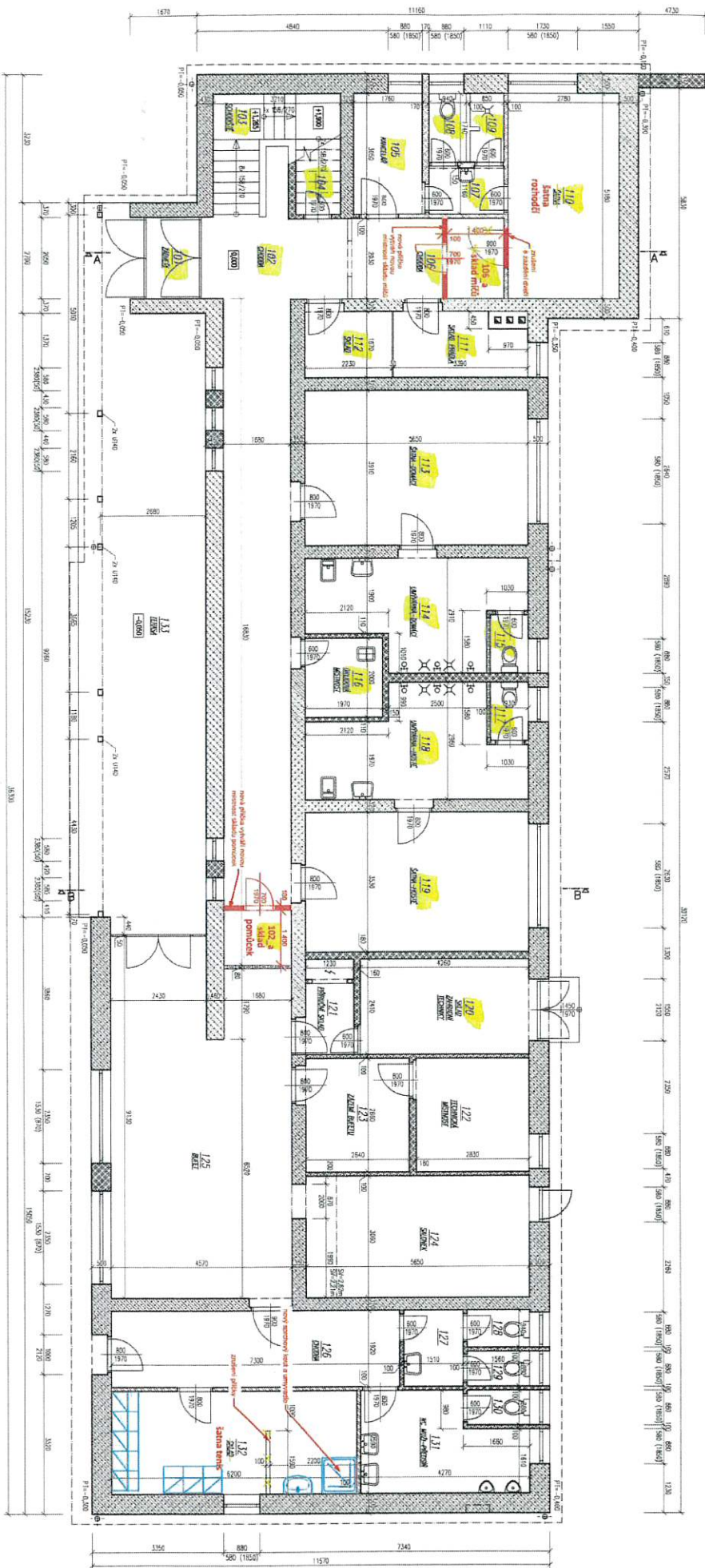


Nbytové prostory v č.p.635 - předmět nájmu FC VKK



LEGENDA MÍSTNOSTI

ČN	DEK. UŽIVATEL	PLŮCHN. SV. (m ²)	PODLAHA	STĚNY	STROP
101	ZÁHRADNÍ	125,3	242 KERAMICKÁ B. LAŽBA	KER. KER.SOKL.	KER.
102	ČIŠTĚNÍ	36,6	242 KERAMICKÁ B. LAŽBA	KER. KER.SOKL.	KER.
103	SKLAD	8,46	242 PVC POKLADKA	KER. KER.SOKL.	KER.
104	SKLAD	21,6	242 KERAMICKÁ B. LAŽBA	KER. KER.SOKL.	KER.
105	KUCHYŇKA	5,37	242 KERAMICKÁ B. LAŽBA	KER. KER.SOKL.	KER.
106	ČIŠTĚNÍ	7,84	242 KERAMICKÁ B. LAŽBA	KER. KER.SOKL.	KER.
107	WC	2,29	242 KERAMICKÁ B. LAŽBA	KER. KER.SOKL.	KER.
108	WC	1,54	242 KERAMICKÁ B. LAŽBA	KER. KER.SOKL.	KER.
109	WC	1,54	242 KERAMICKÁ B. LAŽBA	KER. KER.SOKL.	KER.
110	SKLAD	3,53	242 KERAMICKÁ B. LAŽBA	KER. KER.SOKL.	KER.
111	SKLAD	3,71	242 KERAMICKÁ B. LAŽBA	KER. KER.SOKL.	KER.
112	SKLAD	22,09	242 KERAMICKÁ B. LAŽBA	KER. KER.SOKL.	KER.
113	SKLAD	12,41	242 KERAMICKÁ B. LAŽBA	KER. KER.SOKL.	KER.
114	KUCHYŇKA	1,38	242 KERAMICKÁ B. LAŽBA	KER. KER.SOKL.	KER.
115	KUCHYŇKA	1,38	242 KERAMICKÁ B. LAŽBA	KER. KER.SOKL.	KER.
116	KUCHYŇKA	1,38	242 KERAMICKÁ B. LAŽBA	KER. KER.SOKL.	KER.
117	KUCHYŇKA	1,38	242 KERAMICKÁ B. LAŽBA	KER. KER.SOKL.	KER.
118	KUCHYŇKA	20,00	242 KERAMICKÁ B. LAŽBA	KER. KER.SOKL.	KER.
119	SKLAD	24,2	242 KERAMICKÁ B. LAŽBA	KER. KER.SOKL.	KER.
120	SKLAD	24,2	242 KERAMICKÁ B. LAŽBA	KER. KER.SOKL.	KER.
121	SKLAD	24,2	242 KERAMICKÁ B. LAŽBA	KER. KER.SOKL.	KER.
122	SKLAD	24,2	242 KERAMICKÁ B. LAŽBA	KER. KER.SOKL.	KER.
123	SKLAD	24,2	242 KERAMICKÁ B. LAŽBA	KER. KER.SOKL.	KER.
124	SKLAD	17,21	242 KERAMICKÁ B. LAŽBA	KER. KER.SOKL.	KER.

LEGENDA MATERIÁLŮ

- 135 BUK
- 136 DUB
- 137 MC ŽEVNÍ-REJŠ
- 138 MC ŽEVNÍ
- 139 MC ŽEVNÍ
- 140 MC ŽEVNÍ
- 141 MC ŽEVNÍ
- 142 MC ŽEVNÍ
- 143 ŽELEZO
- 144 ŽELEZO

LEGENDA MATERIÁLŮ

- 145 ŽIVO Z KŘÍŽKOVATELŮV VÝHEB
- 146 ŽIVO Z ČELI RÁVNO PÁLENKA

ČN	DEK. UŽIVATEL	PLŮCHN. SV. (m ²)	PODLAHA	STĚNY	STROP
125	BUK	1815	242 KERAMICKÁ B. LAŽBA	KER. KER.SOKL.	KER.
126	DUB	1400	242 KERAMICKÁ B. LAŽBA	KER. KER.SOKL.	KER.
127	MC ŽEVNÍ-REJŠ	285	242 KERAMICKÁ B. LAŽBA	KER. KER.SOKL.	KER.
128	MC ŽEVNÍ	147	242 KERAMICKÁ B. LAŽBA	KER. KER.SOKL.	KER.
129	MC ŽEVNÍ	137	242 KERAMICKÁ B. LAŽBA	KER. KER.SOKL.	KER.
130	MC ŽEVNÍ	137	242 KERAMICKÁ B. LAŽBA	KER. KER.SOKL.	KER.
131	MC ŽEVNÍ	137	242 KERAMICKÁ B. LAŽBA	KER. KER.SOKL.	KER.
132	MC ŽEVNÍ	137	242 KERAMICKÁ B. LAŽBA	KER. KER.SOKL.	KER.
133	ŽELEZO	3467	242 KERAMICKÁ B. LAŽBA	KER. KER.SOKL.	KER.
134	ŽELEZO	3511	242 KERAMICKÁ B. LAŽBA	KER. KER.SOKL.	KER.

Takto popředešlá dokumentace je zpracována v rozsahu určeném pro veřejnéprávní projednání stavby ve stadiu stavebního povolení a není určena k provádění dokumentace pro provádění realizace.

Z výkresu nález vzhledem k odvětví III

40.000 = čistá podlažka 1.NP výškový systém místní, položkový systém S-JTSK

Ing. Václav Řepán

INVESTOR: Město Karlova, Račkovská 42, 756 05 Karlova, IČ: 00303609

MÍSTO STAVBY: Město a. k. Karlova, č.p. 635, parc.č. st. 23/16

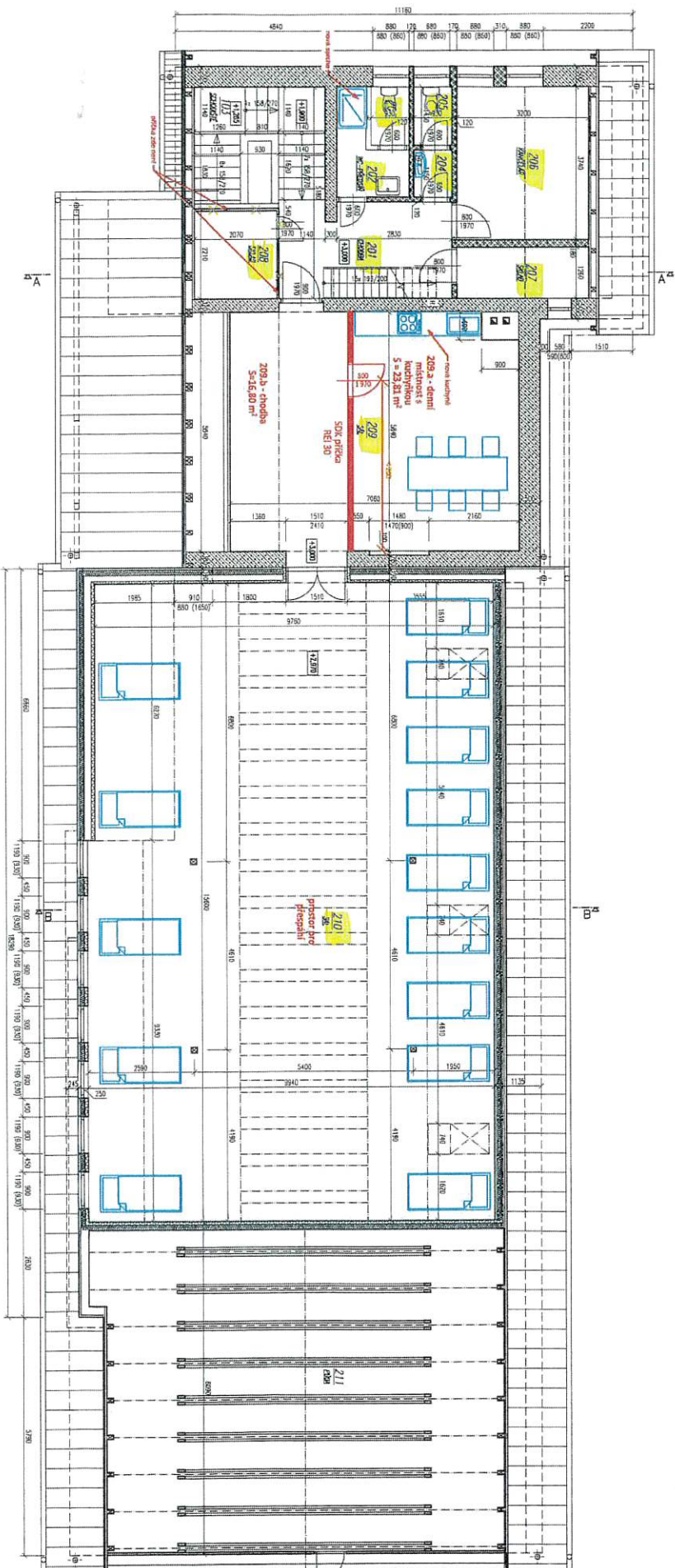
stavební úpravy a změna účelu užívání části budovy č.p. 635 v Karlova

Půdorys 1.NP

STUPEŇ	stavební povolení
ČÁST	D
FORMÁT	2 x A4
DATA	04/2022
ZAKÁZKA ČÍSLO	17_2022
MĚRITVO	1:100
Č. VÝKRESU	S.102



Nebýtové prostory v č.p. 635 - předmět nájmů FC VKK



LEGENDA MÍSTNOSTI

OPN. (odl. MÍSTNOSTI)	FLOORING (m²) / PODLAHA	STAVBY	STROP
201	201	201	201
202	202	202	202
203	203	203	203
204	204	204	204
205	205	205	205
206	206	206	206
207	207	207	207
208	208	208	208
209	209	209	209
210	210	210	210
211	211	211	211

LEGENDA MATERIÁLŮ

- STAVBA VÝŠKA MÍSTNOSTI (m)
- VÝŠKA VÝŠKA MÍSTNOSTI (m)
- STAVBA VÝŠKA MÍSTNOSTI (m)
- STAVBA VÝŠKA MÍSTNOSTI (m)
- STAVBA VÝŠKA MÍSTNOSTI (m)
- STAVBA VÝŠKA MÍSTNOSTI (m)
- STAVBA VÝŠKA MÍSTNOSTI (m)
- STAVBA VÝŠKA MÍSTNOSTI (m)

Tato projektová dokumentace je zpracována v rozsahu nutném pro veřejnoprávní projednání stavby ve stupni stavebního povolení a není určena k odbornému provádění resp. stavbě realizaci.

Z výkresu neteže vzdálenosti odměňovat!!!

±0,000 = čísla podlaha 1.NP, výškový systém místní, polohový systém S-JTSK

VYPRÁCOVAL: PROJEKTANT: ZODPOVĚDNÝ PROJEKTANT:

Ing. Vlastislav Řepání Ing. Vlastislav Řepání

MÍSTO STAVBY: Město Kanižka, Radniční nám. 42, 756 05 Kanižka, ČR, 00303809

stavební úpravy a změna účelu užívání části budovy č.p. 635 v Karolince

Půdorys podkrovní

MĚRITKO: 1:100

Č. VÝKRESU: S.103

